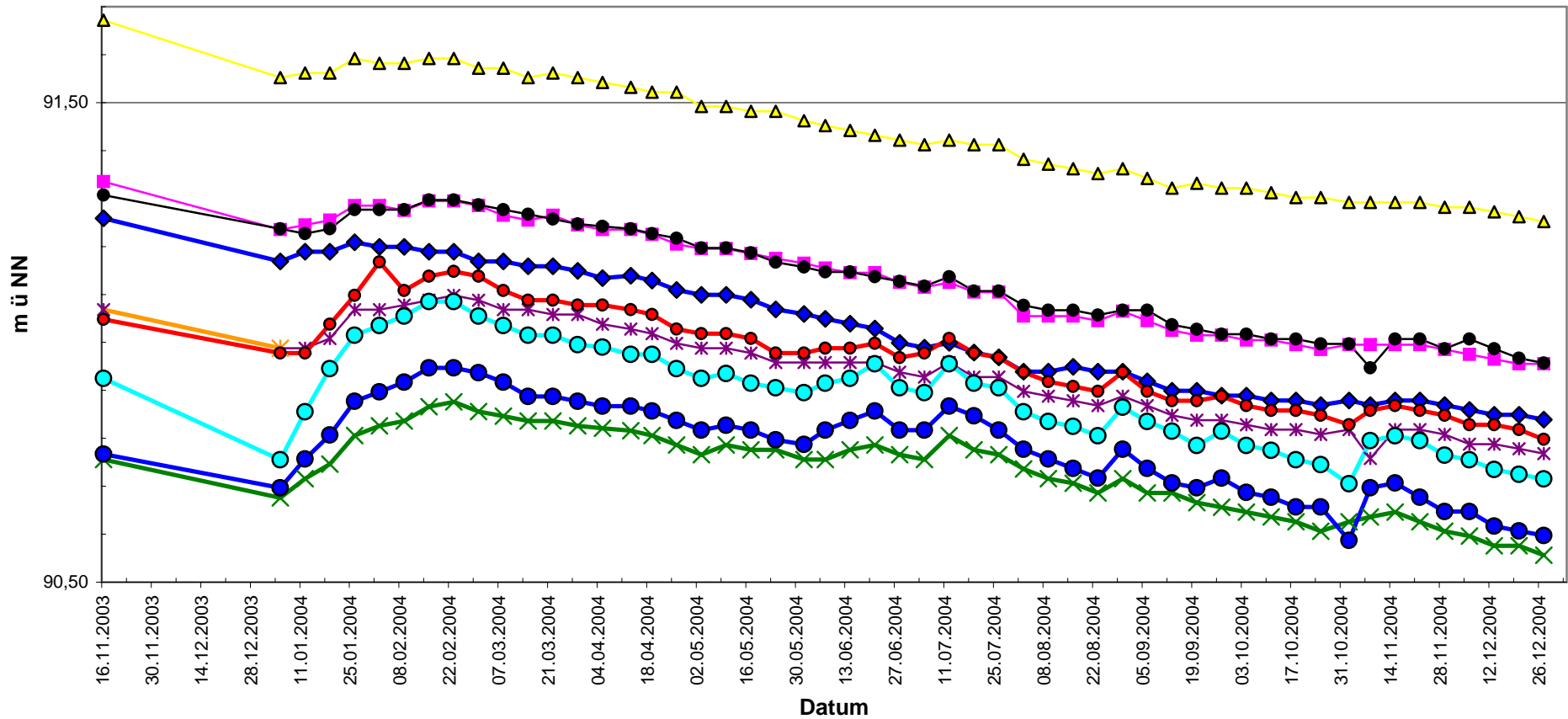
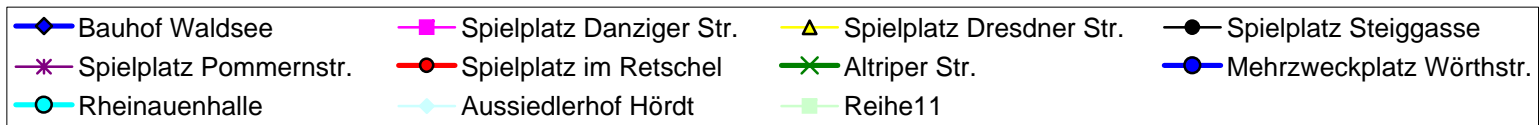
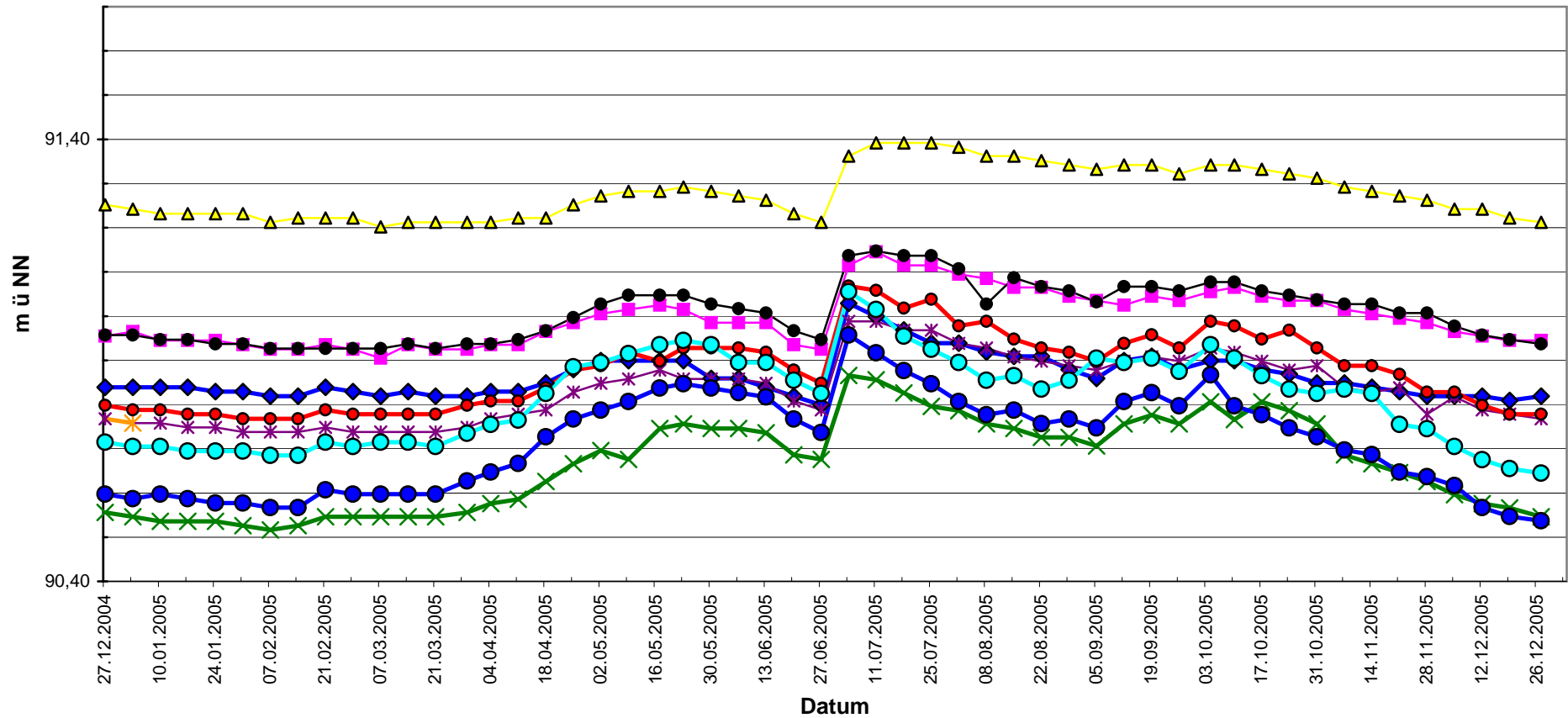


Grundwasserpegelstände Waldsee 2004

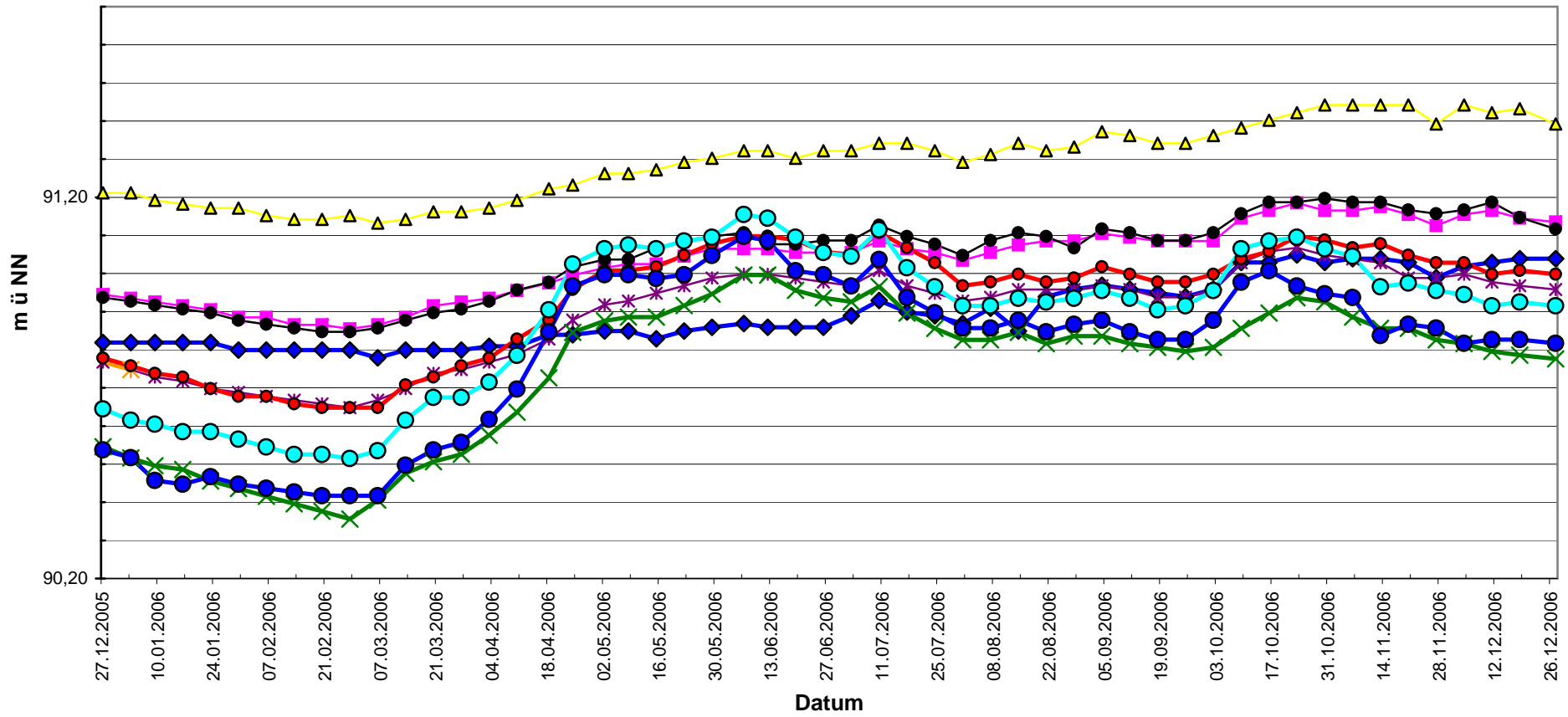


- | | | | |
|--------------------------|----------------------------|----------------------------|----------------------------|
| ◆ Bauhof Waldsee | ■ Spielplatz Danziger Str. | ▲ Spielplatz Dresdner Str. | ● Spielplatz Steiggasse |
| ✱ Spielplatz Pommernstr. | ● Spielplatz im Retschel | ✕ Altripper Str. | ● Mehrzweckplatz Wörthstr. |
| ● Rheinauenhalle | ● Aussiedlerhof Hördt | ■ Reihe11 | |

Grundwasserpegelstände Waldsee 2005

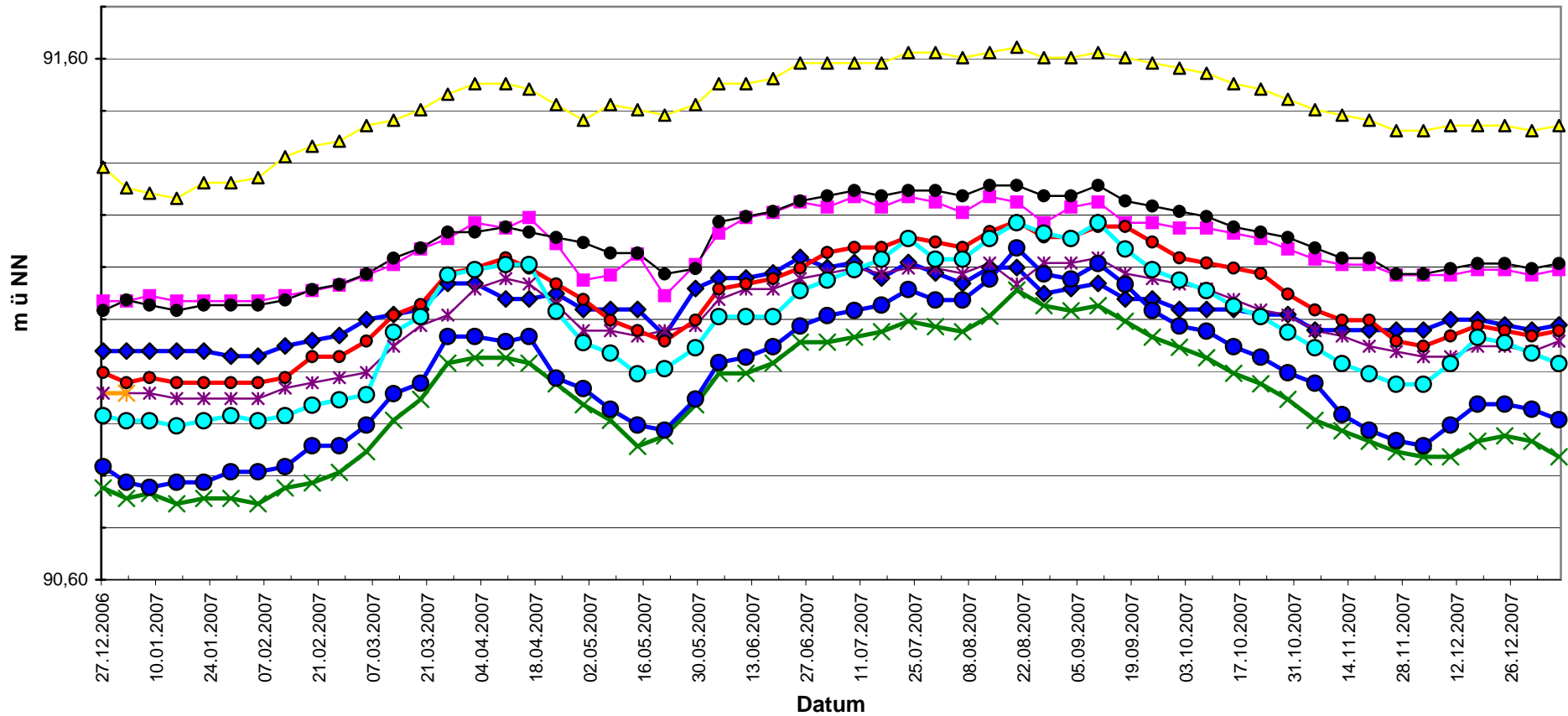


Grundwasserpegelstände Waldsee 2006



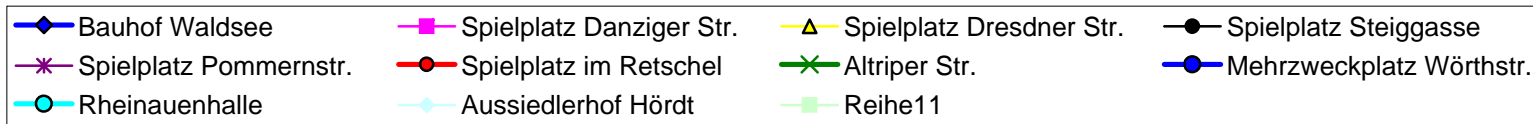
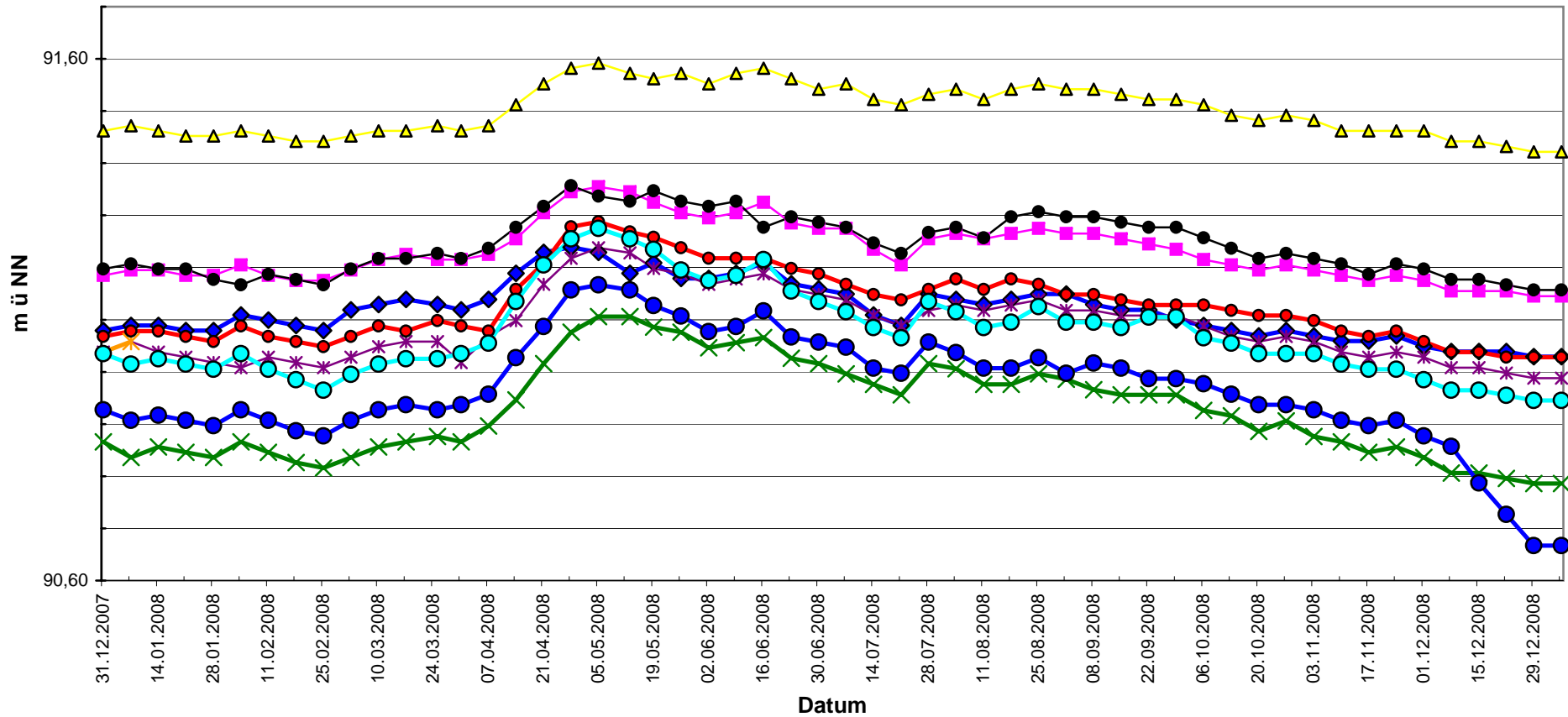
- | | | | |
|--------------------------|----------------------------|----------------------------|----------------------------|
| ◆ Bauhof Waldsee | ■ Spielplatz Danziger Str. | ▲ Spielplatz Dresdner Str. | ● Spielplatz Steiggasse |
| * Spielplatz Pommernstr. | ● Spielplatz im Retschel | × Altripper Str. | ● Mehrzweckplatz Wörthstr. |
| ○ Rheinauenhalle | ○ Aussiedlerhof Hördt | ■ Reihe11 | |

Grundwasserpegelstände Waldsee 2007

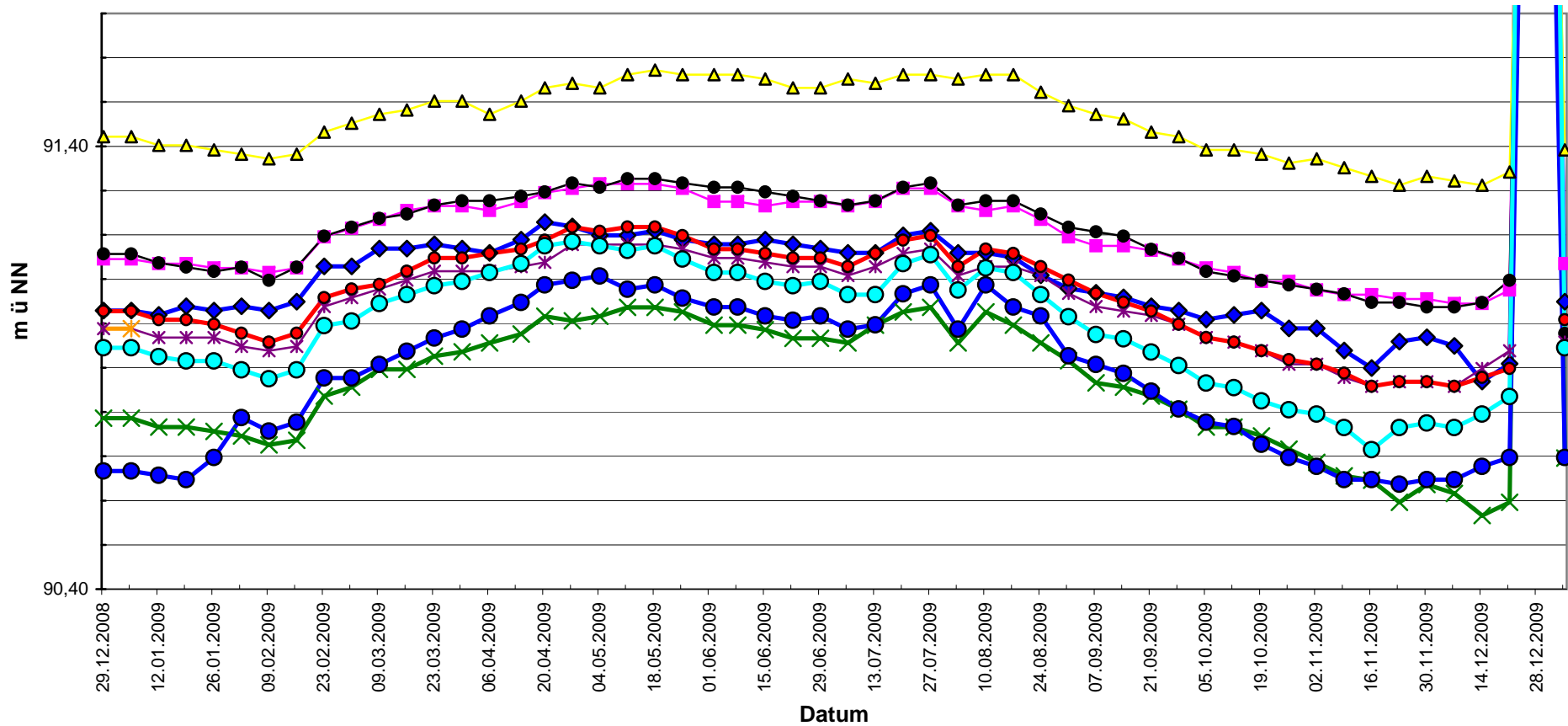


- | | | | |
|------------------------|--------------------------|--------------------------|--------------------------|
| Bauhof Waldsee | Spielplatz Danziger Str. | Spielplatz Dresdner Str. | Spielplatz Steiggasse |
| Spielplatz Pommernstr. | Spielplatz im Retschel | Altripper Str. | Mehrzweckplatz Wörthstr. |
| Rheinauenhalle | Aussiedlerhof Hördt | Reihe11 | |

Grundwasserpegelstände Waldsee 2008



Grundwasserpegelstände Waldsee 2009



- | | | | |
|--------------------------|----------------------------|----------------------------|----------------------------|
| ◆ Bauhof Waldsee | ■ Spielplatz Danziger Str. | ▲ Spielplatz Dresdner Str. | ● Spielplatz Steiggasse |
| * Spielplatz Pommernstr. | ● Spielplatz im Retschel | × Altripper Str. | ● Mehrzweckplatz Wörthstr. |
| ○ Rheinauenhalle | ◇ Aussiedlerhof Hördt | ■ Reihe11 | |